

Gemeinsam hier zuhause

Säle und Räume mieten im Allmendpark

Geburtstagsfeier oder Seminar, Familienfest oder Konzert:
Passende Räume und ein massgeschneidertes Gastroangebot
an perfekt erschlossener Lage

 Restaurant
Allmendpark
Alpnach

Griäzi im Allmendpark

Der Allmendpark ist ein Dienstleistungs- und Pflegezentrum direkt beim Bahnhof Alpnach Dorf. Es ist sowohl mit dem ÖV, als auch mit dem PW gut erreichbar. Die gesamte Anlage ist hindernisfrei gebaut.

Im Allmendpark können verschiedene Räume für Veranstaltungen und Anlässe von Privatpersonen, Firmen, Vereinen oder Organisationen gemietet werden. Einmalig, stundenweise, wöchentlich wiederkehrend oder an einem bestimmten Tag das ganze Jahr hindurch: unsere Räume stehen an 365 Tagen zur Verfügung.

Die Räume sind Teil des Konzeptes. Sie bringen Menschen über Generationen hinweg zusammen und machen aus dem Allmendpark einen lebendigen, fröhlichen Ort der Begegnung.

Die verschiedenen Räume sind unterschiedlich gross. Wir richten diese gerne nach Ihren Bedürfnissen ein.

Die Raumgrösse lässt sich anpassen auf die Anforderungen Ihres Anlasses. Denn vier dieser Räume liegen direkt nebeneinander. Sie sind durch Trennwände räumlich und akkustisch voneinander losgelöst nutzbar. Durch das Entfernen der Trennwände entstehen variabel grosse Räume - der grösste davon für bis zu 300 Personen. Die Raumgrösse lässt sich damit exakt auf Ihre Veranstaltung ausrichten.

Auch sonst ist unser vielseitiges Raumangebot individuell nutzbar. So stehen verschiedene Kleinräume als Gruppenräume bei Seminarien zur Verfügung. Und selbst für Pausenbewegung kann gesorgt werden: In einem unserer Räume

bietet ein Sportboden die Möglichkeit zu Bewegung, Yoga-Pause etc.

Es steht Ihnen eine moderne Infrastruktur wie Monitore, Beamer, Flipchart, Audioanlage oder Moderationskoffer etc. zur Verfügung.

Bei uns sind Sie für einmalig stattfindende Anlässe ebenso richtig wie für wiederkehrende Angebote (Proben, Kurse). Gerne informieren wir Sie persönlich über die speziellen Konditionen. Wir verfügen aber auch über Räume für Sitzungen von Vorständen oder OKs.

Veranstaltende können wahlweise Gastro-Leistungen dazu buchen und so den Anlass für alle Gäste zum unvergesslichen Erlebnis machen. Ob Begrüssungs-Kaffee, Pausenverpflegung, Mittag- und Abendessen - lassen Sie uns Ihre Wünsche wissen. Gerne können wir Ihnen massgeschneiderte Vorschläge unterbreiten.

Als Gastgeber ist es uns wichtig, dass Sie sich bei uns wohlfühlen. Bei Fragen und Anliegen sind wir gerne für Sie da. Wir freuen uns, Sie im Allmendpark in Alpnach begrüssen zu dürfen.

Urs Knüsel

Leiter Gastronomie und Events

Der passende Raum für Feste, Versammlungen und Anlässe

Räume

Im Allmendpark stehen insgesamt acht Räume zur Verfügung. Diese können für Anlässe aller Art gemietet werden. Die Räume sind alle lichtdurchflutet, verfügen über grosse Fenster und eine moderne Veranstaltungstechnik.

Wir vermieten drei Typen von Räumen:

- Veranstaltungssäle (variable Grössen)
- Sitzungszimmer
- Veranstaltungsraum mit Sportbelag

Lage

Die zentrale Lage am Bahnhof Alpnach ist ein wichtiges Plus für den Erfolg Ihres Anlasses: Ihre Gäste oder Anlass-Besuchenden finden den Standort leicht. Parkplätze hat es direkt vor dem Haus, und der Bahnhof Alpnach ist aus Luzern bzw. Sarnen/Giswil/Meiringen per Zug einfach erreichbar.

Eignung

Wählen Sie den Raum aus, der für Ihren Anlass am besten passt.

- **Feste und Feiern** (Geburtsagsfest, Hochzeitsfeier, Familienfest, Taufe, Jubiläumsfeier, Brauchtumsanlass)
- **Essen** (Firmenessen, Bankett)
- **Leidessen**
- **Versammlungen** (Generalversammlung, Informativabend, Produktpräsentation)
- **Auftritte** (Chorkonzert, Musikkonzert, Darbietungen)
- **Sitzungen** (Vorstandssitzung, OK-Sitzung)
- **Tagen** (Seminar, Workshop, Klausurtagung)
- **Weiterbildung** (Kurse, Proben)

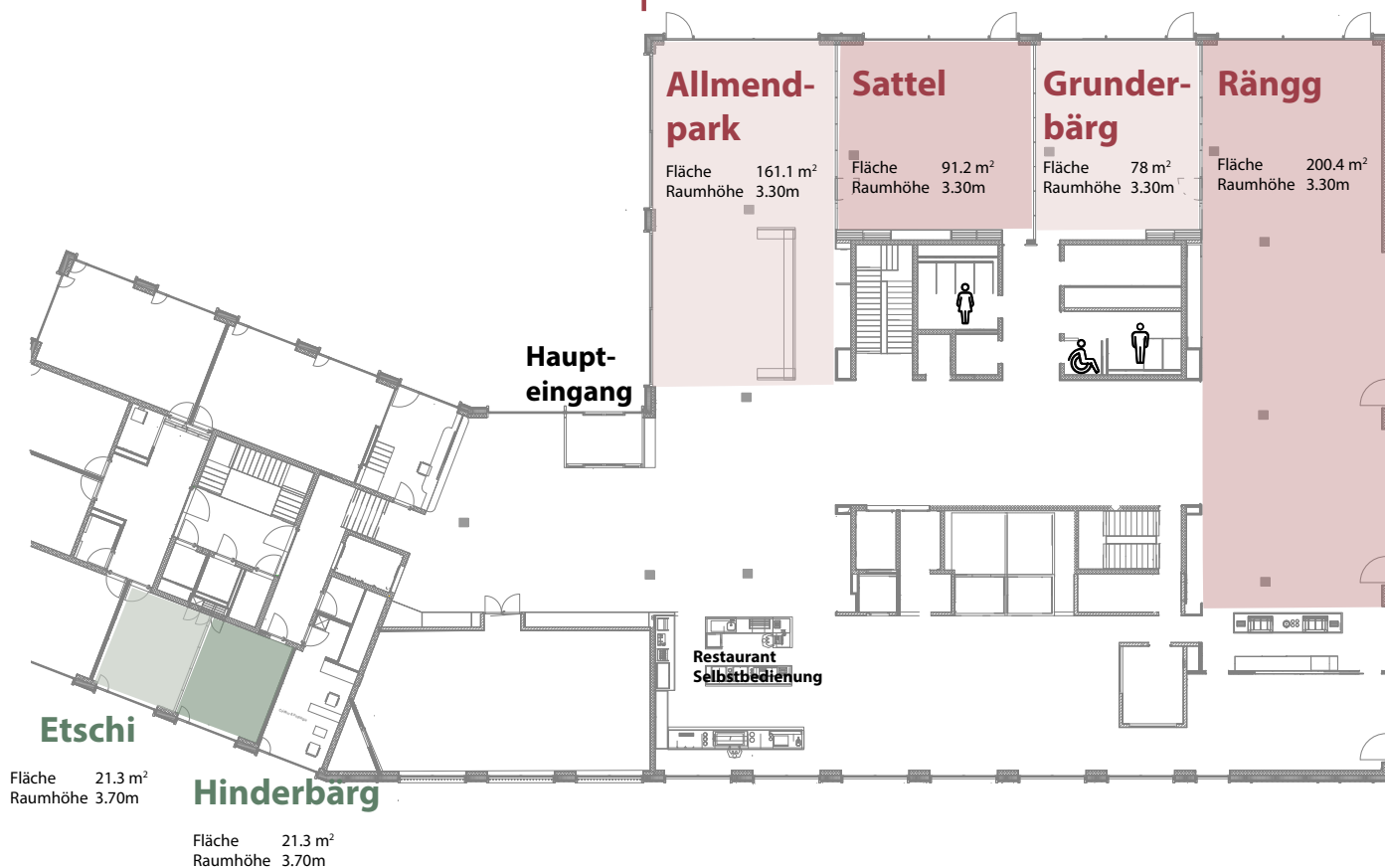
Die Räume stehen allen Interessierten zur Verfügung.

Gastronomie

Nutzen Sie die Möglichkeit, bei einem Anlass im Allmendpark ganz nach Ihren Vorstellungen Leistungen unserer Gastronomie dazu zu buchen. Sie erhalten so alles, was es zu Ihrem Anlass braucht, aus einer Hand.



Räume und Mietpreise

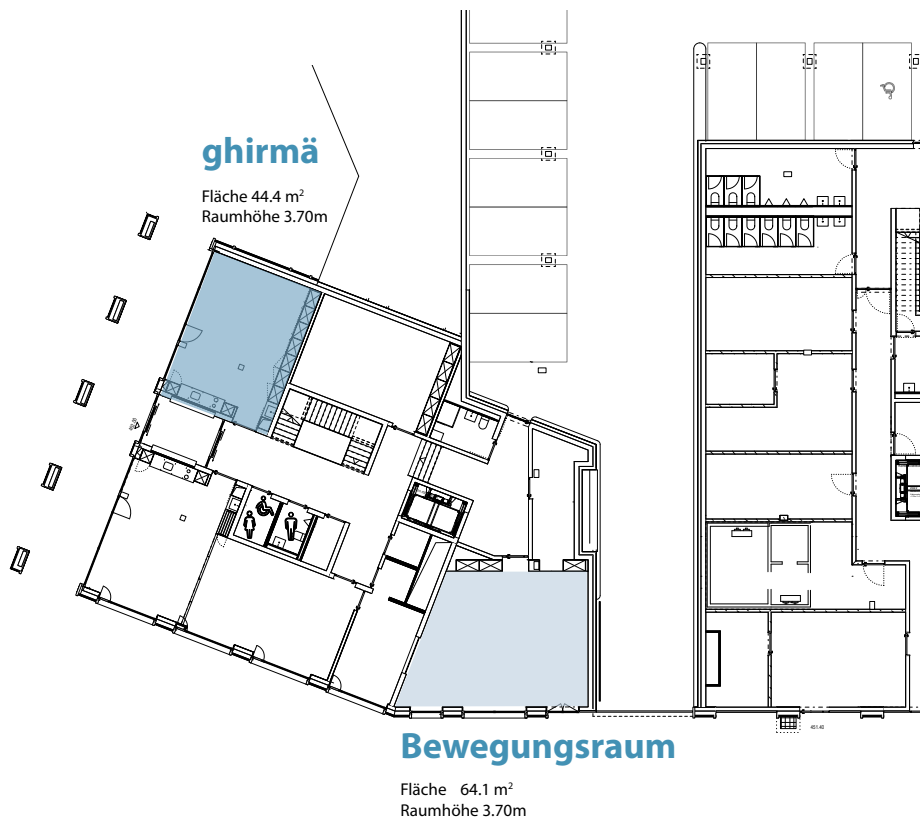


Erdgeschoss (Ebene Haupteingang)

Räume	Raumgrösse in m ²	Raumkapazität	Miete ½ Tag	Miete 1 Tag	Miete pro Stunde	Einrichtung	Bemerkungen
Etschi	21.3 m ²	Max. 10	70.00	100.00	30.00	Bestuhlung nach Wunsch	
Hinderbärg	21.2 m ²	Max. 10	70.00	100.00	30.00	Bestuhlung nach Wunsch	
Rängg	200.3 m ²	Max. 150	450.00			Bestuhlung nach Wunsch	Miete ab 19.00 Uhr möglich
Grunderbärg	78.0 m ²	Max. 50	140.00	190.00		Bestuhlung nach Wunsch	
Sattel	91.2 m ²	Max. 50	150.00	200.00		Bestuhlung nach Wunsch	
Restaurant Allmendpark	161.1 m ²	Max. 100	450.00			Bestuhlung nach Wunsch	Miete ab 18.00 Uhr möglich

Alle Preise in CHF inkl. MWSt

Personenbegrenzung Erdgeschoss: 300 Personen bei kombinierter Nutzung mehrerer Räume



Untergeschoss (Ebene Hauseingang)

Räume	Raumgrösse in m ²	Raumkapazität	Miete ½ Tag	Miete 1 Tag	Miete pro Stunde	Einrichtung	Bemerkungen
ghirmä	44.4 m ²	Max.20	100.00	140.00	40.00	Bestuhlung nach Wunsch	
Bewegungsraum	64.1 m ²	Max.15	120.00	160.00	40.00		Sportbelag

Alle Preise in CHF inkl. MWSt

Gut zu wissen

Diese Preise verstehen sich für einmaliges und sporadisches Mieten vom Räumen. Für mehrere Anlässe stellen wir Ihnen gerne eine individuelle Offerte zu.

Bei Anlässen entfällt die Raummiete, wenn Gastroleistungen (Mittagessen, Nachtessen) dazu gebucht werden.

Seminarpauschalen sind individuell geregelt.

Allgemeine Angaben

Mietdauer

Wahlweise:

- halbtags (bis 4 Stunden)
- ganztags (max. 8 Stunden)
- abends
- stundenweise

Einrichtung

Tische und Stühle, wahlweise:

- Konferenz
- U-Form
- Blocktische
- Schulung

Grundausrüstung

- WLAN
- 1 Flipchart
- 1 Pinwand
- Beamer/Leinwand oder 1 Bildschirm
- Audioanlage (Sonos)
- Moderationskoffer
- Schreibblöcke
- Schreibstifte

Sollten Sie zusätzlich eine spezielle Raumdekoration wünschen, versuchen wir diesen Wunsch gerne zu erfüllen.

Zusatz-Technik

Auf Wunsch stellen wir Ihnen gerne zusätzliche Technik und Infrastruktur zur Verfügung:

- | | |
|---------------------------------|--------------------|
| • Flipchart, Pinwand, Stellwand | CHF 10.00 / Stück |
| • Laptop | CHF 40.00 / Stück |
| • Mikrophon | CHF 30.00 / Stück |
| • Techniker | CHF 70.00 / Stunde |
| • Bildschirm/ Beamer | CHF 30.00 / Stück |

Verpflegung

Sie können einen Raum mieten und Gastroleistungen individuell im Restaurant Allmendpark beziehen. Gerne machen wir Ihnen aber auch eine Pauschalofferte

Informationen zu Ihrem Anlass

Unsere Leistungen: Der Allmendpark verpflichtet sich Ihren Auftrag mit Sorgfalt und grossem Engagement umzusetzen. Sollte etwas nicht zu Ihrer Zufriedenheit sein, so wenden Sie sich bitte umgehend an eine Mitarbeiterin oder an einen Mitarbeiter der Gastronomie.

Gastronomie: Wir verwenden frische, saisonale und regionale Produkte und berücksichtigen nach Möglichkeit regionale Anbieter. Wenn nicht anders deklariert, handelt es sich bei Fleisch und Fisch um Produkte aus der Schweiz. Sollten Sie eine spezielle Kostform brauchen, melden Sie das bitte im Voraus. Bei Fragen zu Allergenen wenden Sie sich bitte an das Fachpersonal der Gastronomie.

Reservierungs- und Anmeldebedingungen: Bitte melden Sie uns die endgültige Anzahl der Teilnehmerinnen und Teilnehmer bis spätestens 48 Stunden vor dem Anlass. Ihre Anmeldung ist verbindlich und für unsere Rechnungsstellung bindend.

Sobald Sie unsere Offerte schriftlich bestätigt haben, kommt zwischen Ihnen und dem Allmendpark ein Vertrag zu Stande. Sollten Sie den Anlass nicht durchführen können, so stellen wir Ihnen für unsere Umtriebe eine Rechnung wie folgt:

- Bis 14 Tage CHF 100.00 pauschal
- Bis 5 Tage 50% des Offertpreises
- 0 – 5 Tage 100 % des Offertpreises

Bezahlung: Für unsere Leistung stellen wir Ihnen nach dem Anlass eine Rechnung, zahlbar innert 14 Tagen netto.

Haftung - Brandschutz: Für Schäden jegliche Art, die durch den Veranstalter oder seine Gäste auf dem Areal des Allmendparks verursacht werden, haftet der Veranstalter. Der Brandschutz im Allmendpark ist besonders wichtig. Das Anbringen von Dekorationsmaterial und anderen Gegenständen, insbesondere das Anzünden von Kerzen ist ohne unsere Zustimmung nicht erlaubt.

Seminarpauschalen

- Unsere Seminarpauschalen beinhalten die Raummiete, die Zwischenverpflegung und das Mittag- und Abendessen oder beides.
- Seminarpauschalen sind ab 7 Personen buchbar.
- Halbe Tage gelten bis 12.00 Uhr oder ab 13.00 Uhr.

Tagespauschale

Pro Person CHF 85.00

- Mittagessen mit 3 Gang Menü – mit einem alkoholfreien Getränk, einem Kaffee, serviert, weitere Getränke werden nach Aufwand verrechnet
- 2 Kaffeepausen «Allmendpark» mit: Kaffee/Tee/Orangensaft (am Morgen mit Gipfeli, am Nachmittag mit Kuchen)
- Mineralwasser im Raum
- Früchte, Nüsse «Brainfood Allmendpark»
- Bereitstellungskosten und Raummiete
- Alle technischen Hilfsmittel (Beamer, Monitore, Flipchart, etc.) inbegriffen
- WLAN
- Schreibblöcke und Schreibstifte

Halbtagespauschale

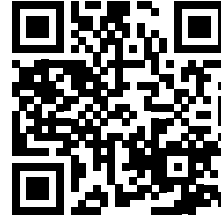
Pro Person CHF 60.00

- Mittag- oder Abendessen mit 3 Gang Menü – mit einem alkoholfreien Getränk, einem Kaffee, serviert, weitere Getränke werden nach Aufwand verrechnet
- 1 Kaffeepause «Allmendpark» mit: Kaffee/Tee/Orangensaft (am Morgen mit Gipfeli, am Nachmittag mit Kuchen)
- Mineralwasser im Raum
- Früchte, Nüsse «Brainfood Allmendpark»
- Bereitstellungskosten und Raummiete
- Alle technischen Hilfsmittel (Beamer, Monitore, Flipchart, etc.) inbegriffen
- WLAN
- Schreibblöcke und Schreibstifte

Reservationsanfrage

Gerne erstellen wir Ihnen eine individuelle Offerte für Ihren Anlass.
Füllen Sie das Online-Formular auf unserer Website aus - und wir
melden uns bei Ihnen.

Gerne sind wir auch im persönlichen Gespräch für Sie da, um die beste Lösung
für Ihren Anlass zu finden.



allmendpark.ch/raumreservation

Ihr Ansprechpartner

Restaurant Allmendpark
Allmendweg 4
6055 Alpnach

Urs Knüsel
Leiter Gastronomie und Events

Telefon 041 672 51 63
E-Mail: urs.knuesel@allmendpark.ch

restaurant-allmendpark.ch

 Restaurant
Allmendpark
Alpnach